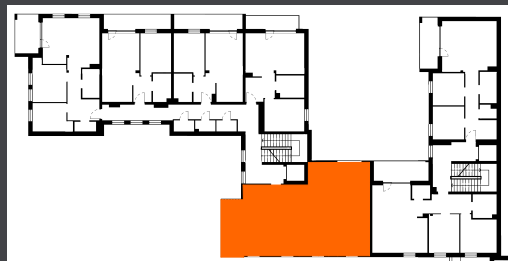


#### Zestawienie powierzchni:

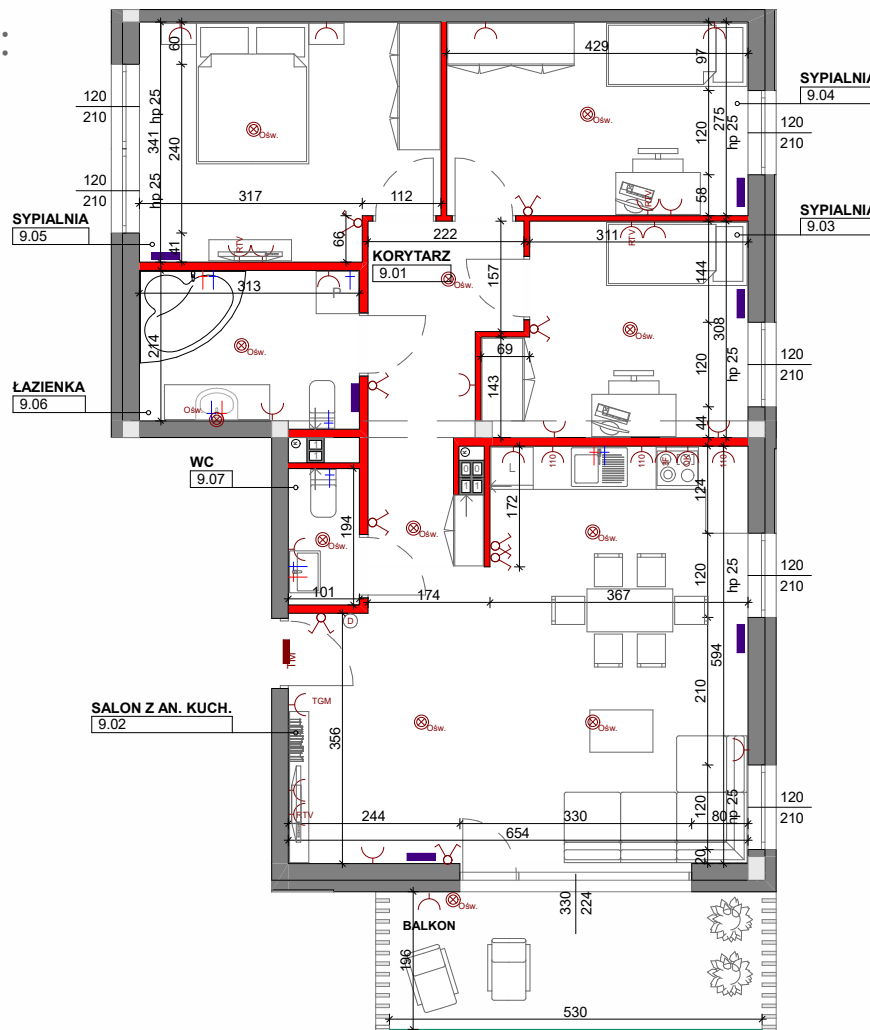
1 Korytarz	8,45
2 Salon z an. kuch.	33,12
3 Pokój sypialny	10,42
4 Pokój sypialny	11,71
5 Pokój sypialny	13,82
6 łazienka	6,73
7 WC	1,89

**Pow. użytkowa 86,14m<sup>2</sup>**

Balkon 10,30



#### Rzut mieszkania:



#### UWAGA:

- Wymiary podano na podstawie projektu budowlanego w świetle ścian niewyprawionych (bez tynków).
- Mogą wystąpić nieznaczne odstępstwa w projekcie wykonawczym. Podane wymiary okien to wymiary otworu w murze.
- Powierzchnie pomieszczeń podano w świetle ścian wyprawionych (po otynkowaniu).
- W pomieszczeniu łazienki nie są wykonywane tynki, a przewody instalacyjne są luźno wyprowadzone do indywidualnego podłączenia.

#### Oznaczenia

- Ściana nierozbieralna
- Ściana działowa z możliwością rozbiórki
- Pion kanalizacyjny