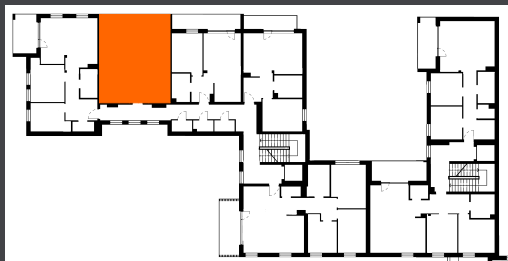
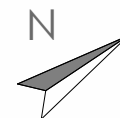


Zestawienie powierzchni:

1 Salon z an. kuch.	22,91
2 Pokój sypialny	11,85
3 łazienka	4,79
4 Przedpokój	4,44
Pow. użytkowa	43,99m²
Balkon	9,60



Rzut mieszkania:



UWAGA:

- Wymiary podano na podstawie projektu budowlanego w świetle ścian niewyprawionych (bez tynków).
- Mogą wystąpić nieznaczne odstępstwa w projekcie wykonawczym. Podane wymiary okien to wymiary otworu w murze.
- Powierzchnie pomieszczeń podano w świetle ścian wyprawionych (po otynkowaniu).
- W pomieszczeniu łazienki nie są wykonywane tynki, a przewody instalacyjne są luźno wyprowadzone do indywidualnego podłączenia.

Oznaczenia

- Ściana nierozbieralna
- Ściana działowa z możliwością rozbiórki
- Pion kanalizacyjny