

Zestawienie powierzchni:

1 Salon z an. kuch. 28,23

2 Pokój sypialny 10,18

3 Pokój sypialny 12,17

4 WC 2,24

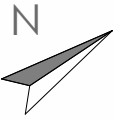
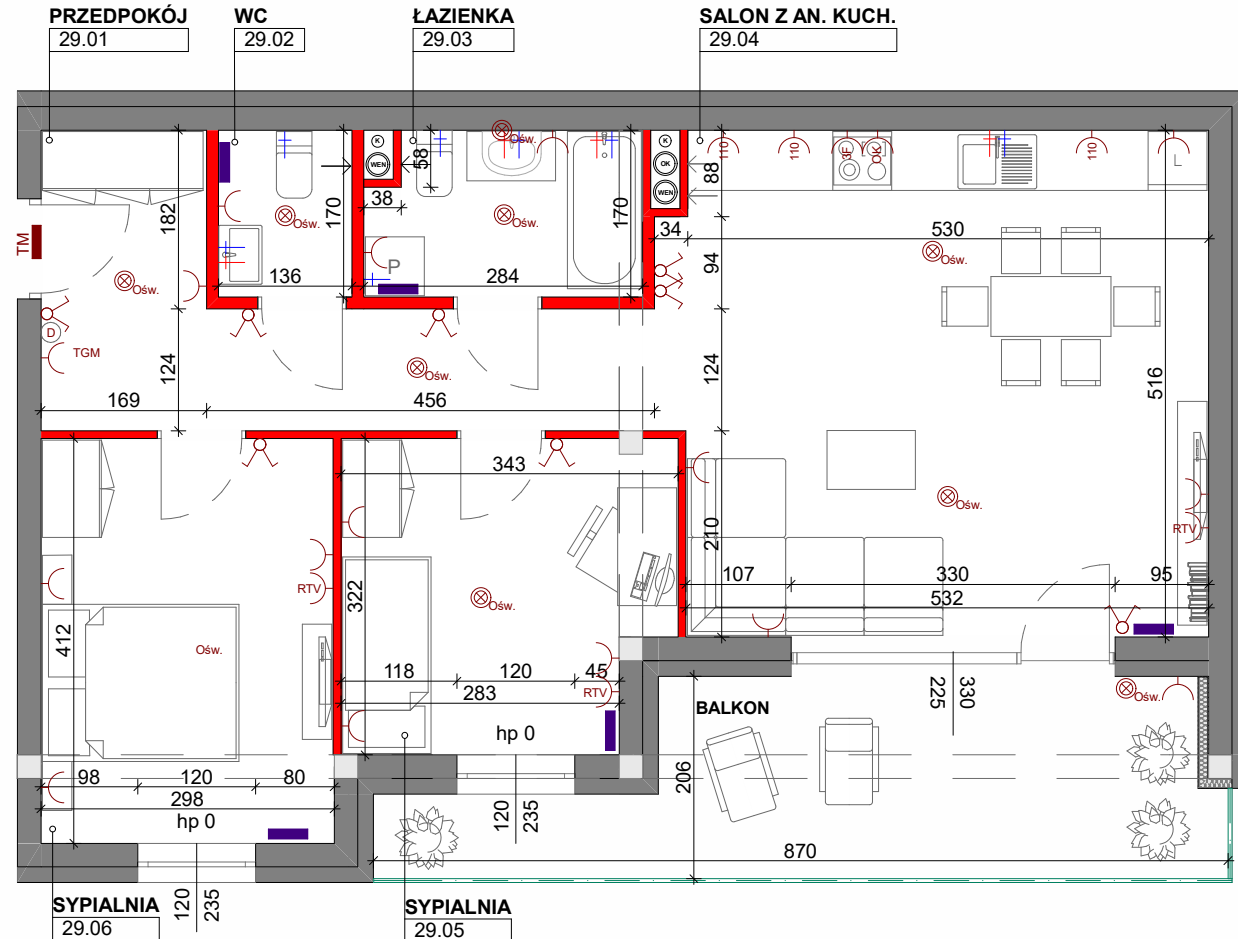
5 łazienka 4,53

6 Przedpokój 10,63

Pow. użytkowa 67,98m²

Balkon 14,00

Rzut mieszkania:



UWAGA:

- Wymiary podano na podstawie projektu budowlanego w świetle ścian niewyprawionych (bez tynków).
- Mogą wystąpić nieznaczne odstępstwa w projekcie wykonawczym. Podane wymiary okien to wymiary otworu w murze.
- Powierzchnie pomieszczeń podano w świetle ścian wyprawionych (po otynkowaniu).
- W pomieszczeniu tazienki nie są wykonywane tynki, a przewody instalacyjne są luźno wyprowadzone do indywidualnego podłączenia.

Oznaczenia

- Ściana nierozbieralna
- Ściana działowa z możliwością rozbiórki
- Pion kanalizacyjny