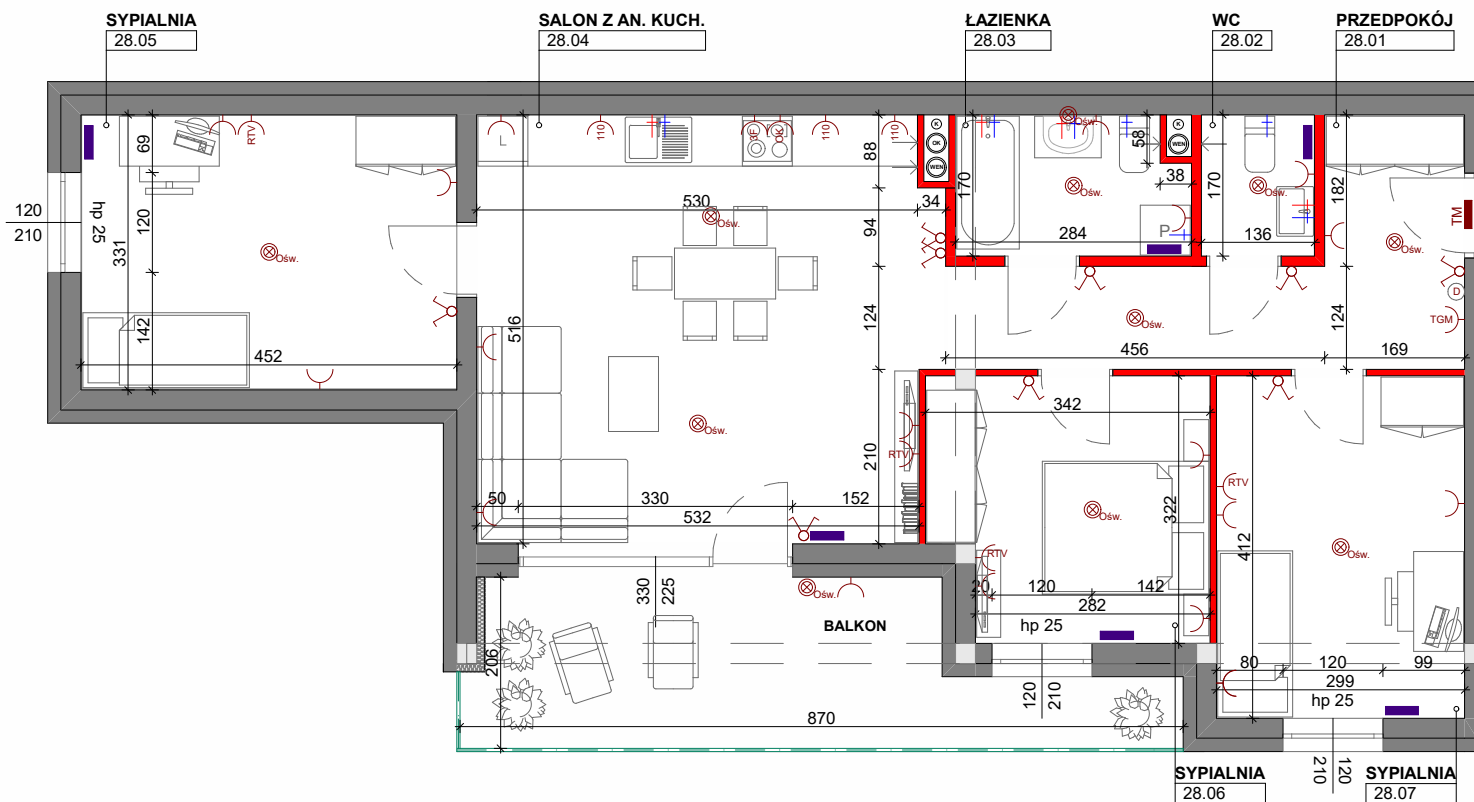


#### Zestawienie powierzchni:

1 Przedpokój	10,63
2 WC	2,24
3 Łazienka	4,48
4 Salon z an. kuch.	28,24
5 Pokój sypialny	14,79
6 Pokój sypialny	10,15
7 Pokój sypialny	12,21
<b>Pow. użytkowa</b>	<b>82,74m<sup>2</sup></b>
Balkon	14,00

#### Rzut mieszkania:



#### UWAGA:

- Wymiary podano na podstawie projektu budowlanego w świetle ścian niewyprawionych (bez tynków).
- Mogą wystąpić nieznaczne odstępstwa w projekcie wykonawczym. Podane wymiary okien to wymiary otworu w murze.
- Powierzchnie pomieszczeń podano w świetle ścian wyprawionych (po otynkowaniu).
- W pomieszczeniu tazienki nie są wykonywane tynki, a przewody instalacyjne są luźno wyprowadzone do indywidualnego podłączenia.

#### Oznaczenia

- Ściana nierozdzielalna
- Ściana działowa z możliwością rozbiórki
- o Pion kanalizacyjny

