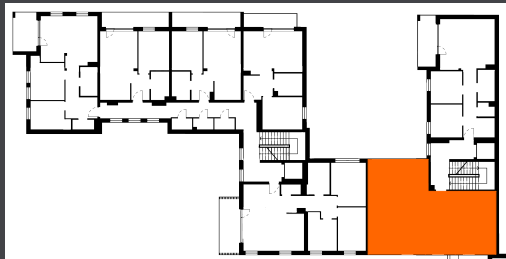
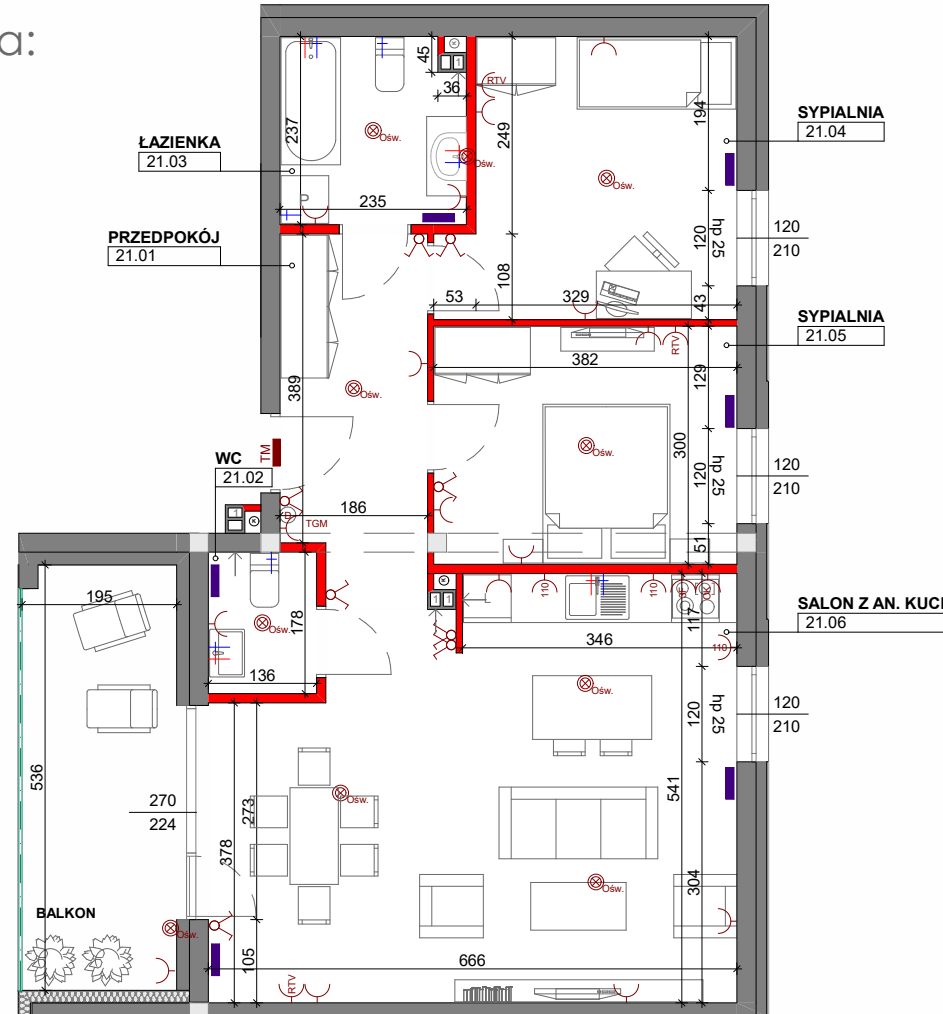


Zestawienie powierzchni:

1 Przedpokój	8,19
2 WC	2,35
3 Łazienka	5,32
4 Pokój sypialny	12,22
5 Pokój sypialny	11,32
6 Salon z an. kuch.	32,78
Pow. użytkowa	72,18m²
Balkon	10,30

Rzut mieszkania:



UWAGA:

- Wymiary podano na postawie projektu budowlanego w świetle ścian niewyprawionych (bez tynków).
- Mogą wystąpić nieznaczne odstępstwa w projekcie wykonawczym. Podane wymiary okien to wymiary otworu w murze.
- Powierzchnie pomieszczeń podano w świetle ścian wyprawionych (po otynkowaniu).
- W pomieszczeniu łazienki nie są wykonywane tynki, a przewody instalacyjne są luźno wyprowadzone do indywidualnego podłączenia.

Oznaczenia

- Ściana nierozbieralna
- Ściana działowa z możliwością rozbiórki
- Pion kanalizacyjny